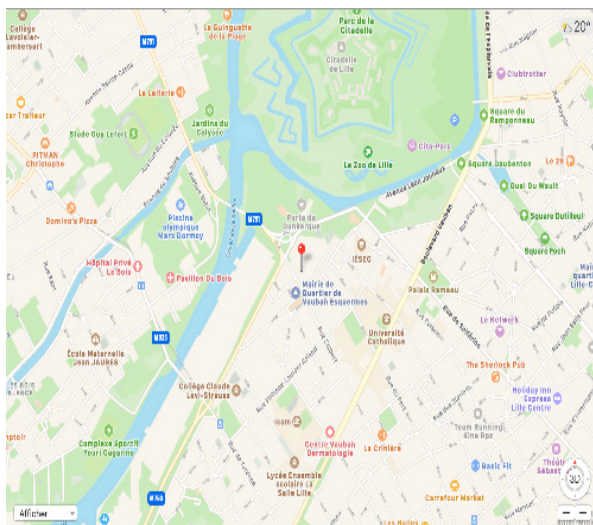


## Informations pratiques

Les bureaux sont ouverts du lundi au vendredi de 9h à 17h.

Personne à contacter pour tous renseignements :  
Le secrétariat  
L'équipe de direction du dispositif :  
Marion RENAUX directrice  
Laura EPAULE cheffe de service

## Contactez le SAVS Le Colibri:



199/201 rue Colbert, bâtiment Maubeuge  
59000 Lille

Tel : 03.20.06.23.66

@ : [foyers-residence-sat@asrl.asso.fr](mailto:foyers-residence-sat@asrl.asso.fr)

## Une histoire

3 décembre 1959, création de l'ASRL

L'Association d'action sociale et médico-sociale des Hauts-de-France (ASRL) a pour objet :

- La création, la gestion et l'animation d'Établissements et d'Organismes Sanitaires, Sociaux et Médico-Sociaux privés à but non lucratif, et d'Établissements et Services concourant à l'insertion sociale et professionnelle par le moyen d'activités commerciales.
- La participation à l'équipement sanitaire et social de la région.

Président : Monsieur Pierre LEMAIRE

Directeur général : Monsieur Bruno MASSE

Association régie par la loi de 1901 dont le siège social est situé à Lille.

## Notre finalité

« Considérant les personnes actrices de leur propre vie, l'ASRL les accompagne avec bienveillance dans la construction de leur projet de vie et leur accès à une pleine citoyenneté. »

## Nos valeurs

- Humanisme
- Engagement et action
- Solidarité

Les chiffres clés au 1er janvier 2022 :



ASRL

Centre Vauban - 199/201 rue Colbert  
Bâtiment Ypres 4e étage  
59000 Lille  
T. 03 20 14 92 30

[asrl.asso.fr](http://asrl.asso.fr)



Humains & Engagés



SAVS RENFORCÉ "LE COLIBRI"

SERVICE D'ACCOMPAGNEMENT À LA VIE  
SOCIALE DISPOSITIF HABITAT ET VIE SOCIALE  
DE LA MÉTROPOLE LILLOISE

# Découvrez le SAVS Le Colibri

Le SAVS accompagne 36 personnes en situation de handicap à partir de 20 ans, présentant une déficience intellectuelle avec ou sans troubles associés.

Les personnes accompagnées doivent disposer d'une orientation MDPH vers un SAVS.

Les interventions s'effectuent au sein de la Métropole Lilloise au domicile des personnes ainsi que dans les résidences partenaires suivantes:

- Résidence autonomie "Daniel SACLEUX" à Seclin
- Résidence autonomie "La Vesprée" à Loos
- Résidence intergénérationnelle "R.I.V.E.S" à Lille

La durée d'accompagnement par le service varie en fonction du projet, des demandes et des besoins de la personne.

## Accompagnements proposés par le SAVS

### Vie Quotidienne

Accès au logement: conseils sur l'entretien, les repas, les achats  
Elaboration d'un PAP



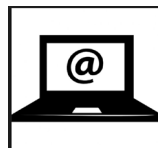
### Santé

Coordination et accompagnement du parcours de soin



### Loisirs/Vacances

Aide à la mise en place d'activités sportives, culturelles  
Projets vacances, ...



### Action Collective

Ateliers et rencontres selon les besoins et attentes

### Budget

Conseils  
Lien et communication avec les mandataires  
Mise en place d'outils (si besoin)



### Administratif

Aide administrative (organisation, lien avec les mandataires, prise de rendez-vous, etc)



### Travail

Accompagnement des projets professionnels:  
soutien et suivi dans le milieu professionnel



### Relations Sociales

Soutien aux liens amicaux, familiaux et à la parentalité  
Aide à la communication

