

Informations pratiques

SESSAD FaciliTED

Centre Vauban, Bât Maubeuge
199/201 rue Colbert
59000 Lille

Tel : 03.20.17.90.57
@ : sessdautismelille@asrl.asso.fr

Accès :

Méto : station Port de Lille ou station Cormontaigne (le service est à 10 min du méto).

Bus : Ligne 18, arrêt Place Catinat.

Voiture : par l'A25, sortie Lille Vauban, suivre Vauban, longer le Port fluvial, au dernier feu du boulevard de la Lorraine, niveau Garage Midas, tourner à droite.



Une histoire

3 décembre 1959, création de l'ASRL

L'Association d'action sociale et médico-sociale des Hauts-de-France (ASRL) a pour objet :

- La création, la gestion et l'animation d'Établissements et d'Organismes Sanitaires, Sociaux et Médico-Sociaux privés à but non lucratif, et d'Établissements et Services concourant à l'insertion sociale et professionnelle par le moyen d'activités commerciales.
- La participation à l'équipement sanitaire et social de la région.

Président : Monsieur Pierre LEMAIRE

Directeur général : Monsieur Bruno MASSE

Association régie par la loi de 1901 dont le siège social est situé à Lille.

Notre finalité

« Considérant les personnes actrices de leur propre vie, l'ASRL les accompagne avec bienveillance dans la construction de leur projet de vie et leur accès à une pleine citoyenneté. »

Nos valeurs

- Humanisme
- Engagement et action
- Solidarité

Les chiffres clés au 1er janvier 2021 :



ASRL

Centre Vauban - 199/201 rue Colbert
Bâtiment Ypres 4e étage
59000 Lille
T. 03 20 14 92 30

asrl.asso.fr



SESSAD FaciliTED

Service d'Éducation Spécialisée
et de Soins A Domicile



Un tremplin pour une inclusion réussie

Découvrez le SESSAD FacilitED

Créé en 2004, le SESSAD FacilitED est un service qui accompagne 44 jeunes de la naissance à l'âge de 20 ans, présentant des troubles du développement et de la communication (autisme et troubles apparentés).

Le SESSAD FacilitED est organisé en 3 pôles :

- **Pôle Petite enfance** (de la naissance au CP inclus).
- **Pôle Enfance** (du CE1 jusqu'à la 6e inclus).
- **Pôle Adolescence et Jeunes majeurs** (de la 5e jusqu'à 20 ans).

Le SESSAD FacilitED est un service géré par l'ASRL. Il est rattaché au Dispositif FacilitED, composé de l'UEMA, du SESSAD, de l'IME de Roubaix et du FAM de Wattrelos. Il s'agit d'un dispositif d'accompagnement pour personnes avec autisme de la petite enfance à l'âge adulte sur la métropole lilloise.

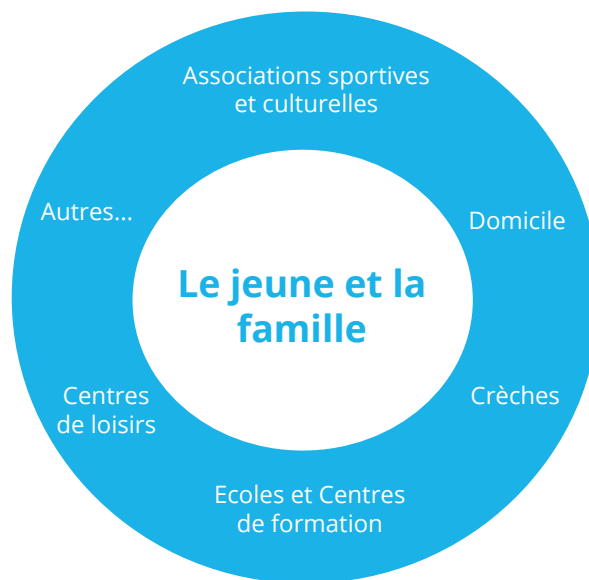
Nos missions

La mission principale du SESSAD est d'apporter une aide maximale au jeune dans son milieu de vie.

- Favoriser le conseil aux parents et soutenir l'équilibre familial.
- Prévenir l'exclusion des jeunes dont les troubles n'exigent pas un accompagnement en établissement spécialisé.
- Mettre en oeuvre un dispositif permettant le soin, l'éducation, l'intégration sociale, scolaire et professionnelle, l'autonomie.
- Apporter des réponses visant à aider le jeune à développer et exploiter au maximum ses possibilités, construire avec lui un parcours de vie adapté.

Nos partenaires

Le SESSAD FacilitED intervient dans l'environnement du jeune :



Des interventions individuelles ou collectives peuvent être proposées dans les locaux du SESSAD.

Le SESSAD FacilitED travaille en collaboration avec la Maison Départementale des Personnes Handicapées (MDPH), les établissements et services médico-sociaux, l'éducation nationale, les praticiens libéraux, le secteur sanitaire, etc.

Une équipe pluridisciplinaire

